

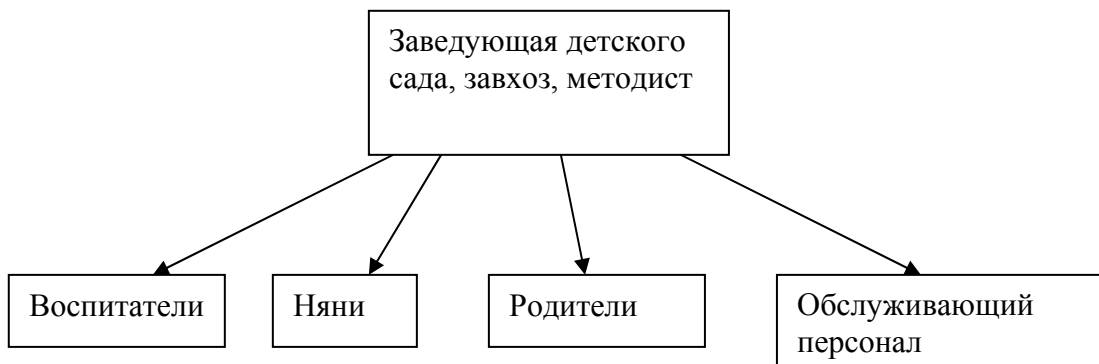
История муниципального дошкольного образовательного учреждения «Детский сад № 19»

Открытие учреждения и его адрес

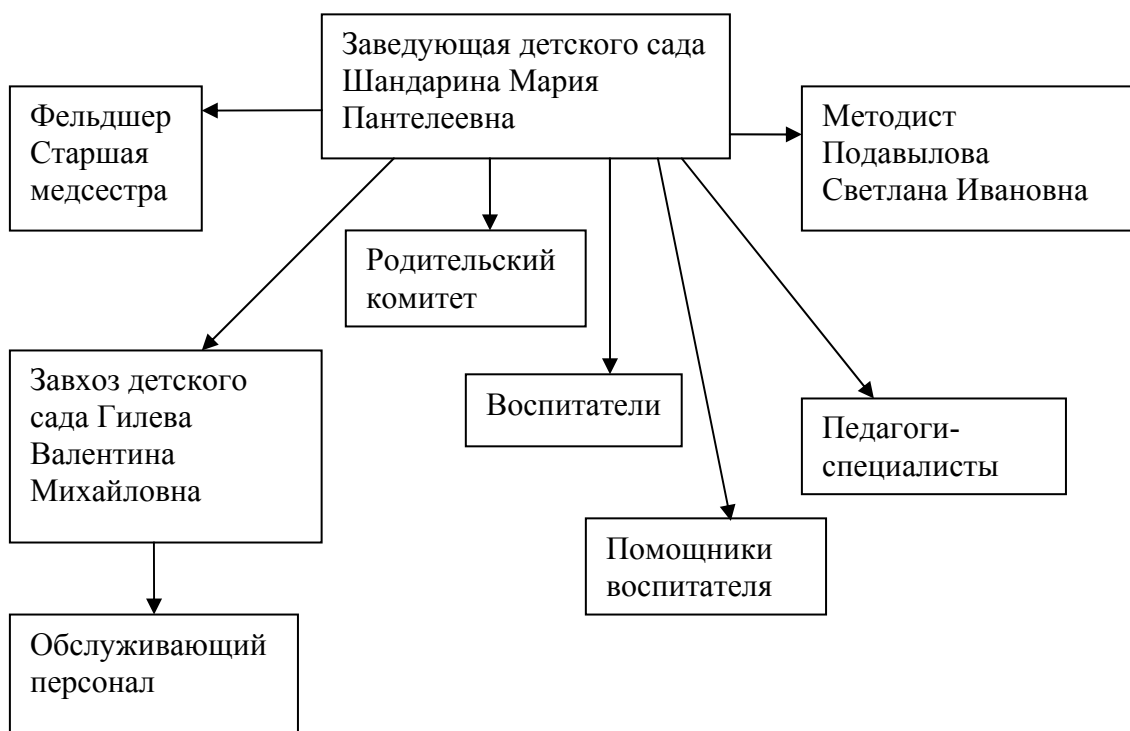
При Лысьвенском металлургическом заводе было создано Бюро детских садов. Детский сад № 19 начал свою работу в 1935 году в одноэтажном старом деревянном здании в поселке Калинина по улице Районной. Работали две группы. Поселок строился, повышалась рождаемость, родители не могли устроить детей в детский сад из-за нехватки мест. Советом директоров ЛМЗ было принято решение построить в поселке новый детский сад.

Новый детский сад № 19 распахнул двери для детей 9 февраля 1989 года в поселке Калинина по улице Мысовая, 2. Детский сад был построен на 140 мест для 2 групп раннего возраста и 4 групп дошкольников. В 1983 году Бюро детских садов было переименовано в отдел дошкольных учреждений, а в 1994 году отдел дошкольных учреждений при АК ЛМЗ передали в Управление образования г. Лысьвы. Детский сад стал называться ясли-сад № 19. 1 апреля 2000 года с баланса Управления образования передан на баланс Управления защиты прав семьи и детей. 25.04.2005 года полномочия учредителя муниципального дошкольного образовательного учреждения «Детский сад № 19» переданы Управлению образования администрации г. Лысьвы.

Структура ОУ с 1935 г.



Структура ОУ с 1989г.



Управление образовательным учреждением

С 1935 по 1994 г. управлял Совет директоров ЛМЗ.

С 1994 по 2000 г. управление образования.

С 2000 г. по 2005 г. Управления защиты прав и интересов семьи и детей.

С 2005 г. Управление образования.

Собрание родителей.

Педсовет.

Производственные совещания.

Профсоюзные собрания.

Характеристика кадрового состава 1989 года

Должности	Образование
Заведующий	Среднее -специальное
Методист	Средне-специальное
Воспитатели	Педагогический класс, средне-специальное
Помощники воспитателя	Среднее
Педагоги –специалисты (муз. руководитель, инструктор физ. культуры)	Среднее
Обслуживающий персонал	Среднее

Нормативные акты.

1935-1989 гг. деятельность учреждения определялась Уставом детского сада, который утверждался на совете директоров ЛМЗ.

С 1995 года:

- Устав;
- Лицензия на осуществление образовательной деятельности;
- Свидетельство о государственной аккредитации МДОУ;
- Положение об общем собрании работников;
- Коллективный договор;

- Правила внутреннего распорядка;
- Должностные инструкции;
- Положение о моральном и материальном стимулировании;
- Программа воспитания обучения детей в детском саду.

Бюджетное обеспечение учреждения и материальная база

Материальное обеспечение проходило за счет ЛМЗ. Все оборудование детского сада, все материальные ценности были на балансе ЛМЗ.

Общественные организации

Значимой в деятельности ОУ являлась профсоюзная организация.

Социальная защита детей

Педагоги посещали на дому детей, выявляли условия проживания и воспитания в семье, проводили с родителями воспитанников беседы, консультации. Родители принимали участие в жизни детского сада. 1 апреля 2000 года с баланса Управления образования передан на баланс Управления защиты прав и интересов семьи и детей. Работали группы круглосуточным пребыванием детей в детском саду.

Динамика здоровья детей

За здоровьем детей в детском саду следили старшая медсестра и фельдшер детского сада, также профилактическую работу проводили узкие специалисты здравоохранения, в летнее время организовывались выездные загородные лагеря.

Организация питания детей

При 12-и часовом пребывании детей в детском саду было 4-х разовое питание, при 10-и часовом – 3-х разовое. В детском саду была диет сестра, которая следила за выполнением натуральных норм на 1 ребенка, проводили витаминизацию. Для детей в меню включали фрукты, овощные салаты, соки.

Сохранение национальных традиций

Воспитание детей проводится на традициях русского народа – проводят старинные праздники: калядки, масленица, Пасха, рождество, Троица. С детьми организуют различные выставки народно-прикладного искусства, разучивают потешки, песенки, прибаутки, играют в русские народные и хороводные игры.

Региональные новации

С.Н. Николаевой «Юный эколог», А.М. Федотова «Пермский край – мой родной край», И.А.Лыкова «Программа художеств воспитания, обучения и развития детей 2-7 лет», О.Н. Радыгова «Шедевры музыки», О.С.Ушаков, Е.М.Струнина «Развитие речи детей дошкольного возраста».

Выдающиеся занятия педагогов учреждения

Педагоги вместе с детьми участвовали в городских конкурсах: «Красный, желтый, зеленый», «Оздоровительная работа в детском саду», «Поход к сладкому дереву» - весь педагогический коллектив во главе с заведующей детского сада Палкиной Т.Г.

Система воспитательной работы в учреждении

Вся работа педагогов строится в соответствии с требованиями Программы воспитания и обучения детей и учетом возрастных особенностей, используется перспективное планирование. Обновляется методическая литература.

Связь образовательного учреждения с обществом:

- шефство ЛМЗ;
- музей;
- школы № 11, № 12;
- ДДЮТ;
- драмтеатр;
- городская библиотека;
- поликлиника;
- управление образования;
- управляющий совет.